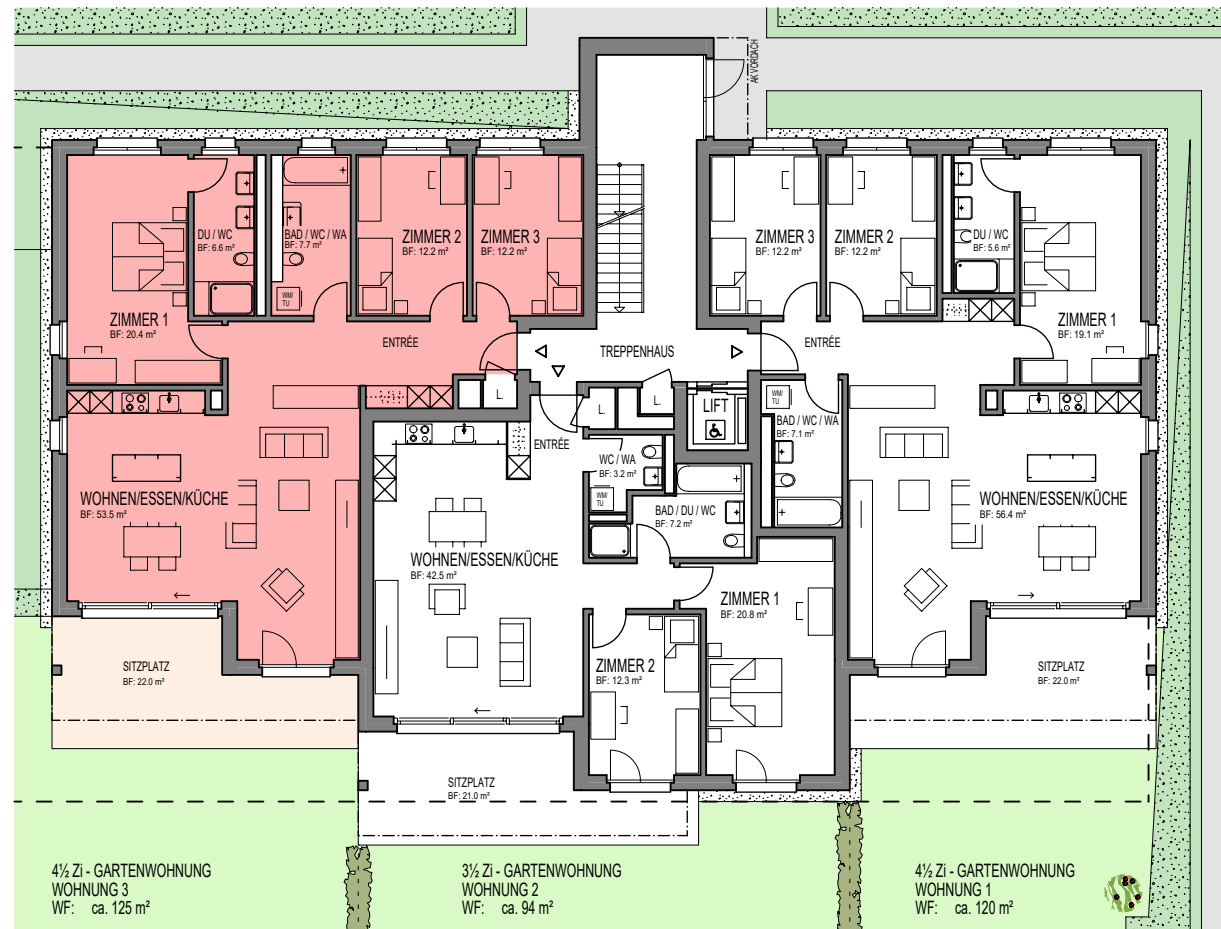


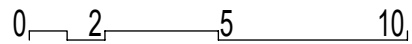
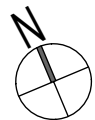
**WOHNUNG 3**



4 1/2 Zi - GARTENWOHNUNG  
WOHNUNG 3  
WF: ca. 125 m<sup>2</sup>

3 1/2 Zi - GARTENWOHNUNG  
WOHNUNG 2  
WF: ca. 94 m<sup>2</sup>

4 1/2 Zi - GARTENWOHNUNG  
WOHNUNG 1  
WF: ca. 120 m<sup>2</sup>



Alle Bodenflächen (BF) in diesem Plan sind Zirkelflächen

**KONTAKT**

Kasernenstrasse 19  
CH-8180 Bülach

Verkauf: 043 377 17 77  
Zentrale: 043 377 17 17

[verkauf@omag.ch](mailto:verkauf@omag.ch)