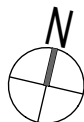
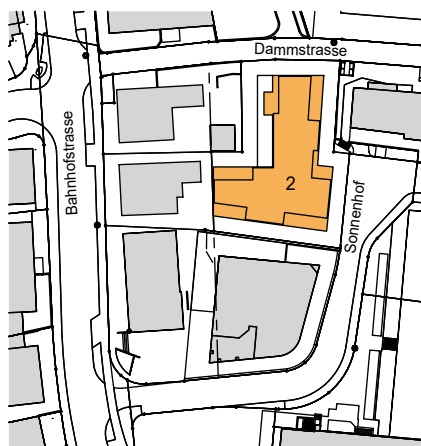
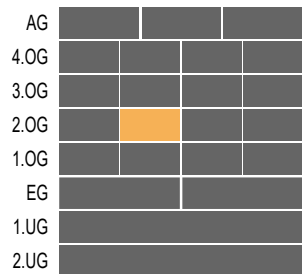


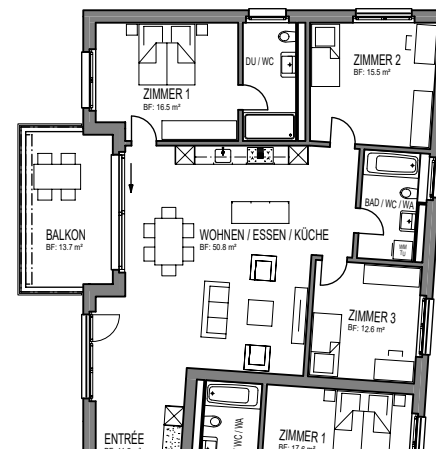
**WOHNUNG 2.5**



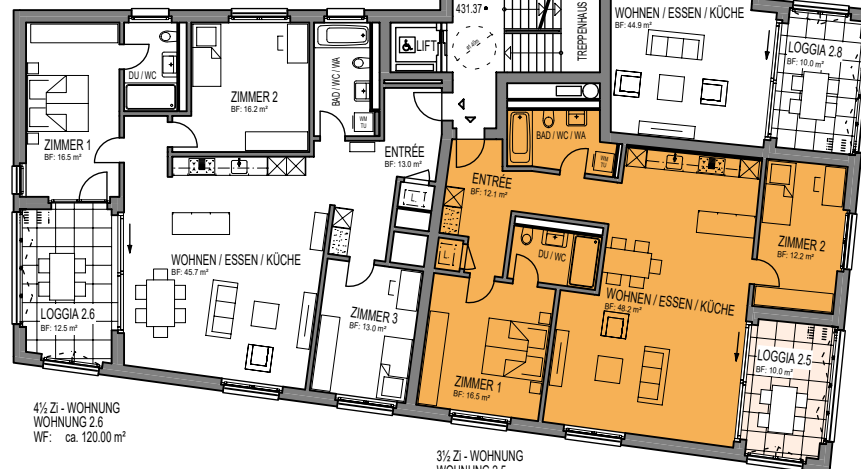
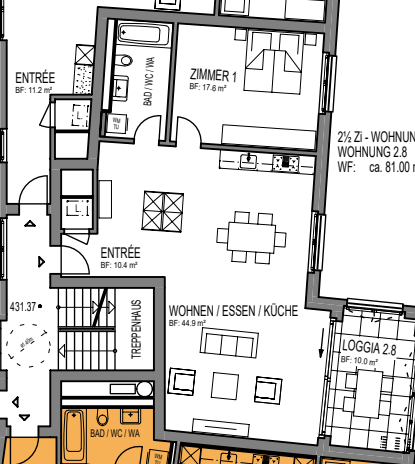
0 2 5 10

Alle Bodenflächen (BF) in diesem Plan sind Zirkflächen

4 1/2 Zi - WOHNUNG  
WOHNUNG 2.7  
WF: ca. 124.00 m<sup>2</sup>



2 1/2 Zi - WOHNUNG  
WOHNUNG 2.8  
WF: ca. 81.00 m<sup>2</sup>



4 1/2 Zi - WOHNUNG  
WOHNUNG 2.6  
WF: ca. 120.00 m<sup>2</sup>

3 1/2 Zi - WOHNUNG  
WOHNUNG 2.5  
WF: ca. 103.00 m<sup>2</sup>

**KONTAKT**

Kasernenstrasse 19  
CH-8180 Bülach

Verkauf: 043 377 17 77  
Zentrale: 043 377 17 17

[verkauf@omag.ch](mailto:verkauf@omag.ch)

1185 - 9926 29.08.2022