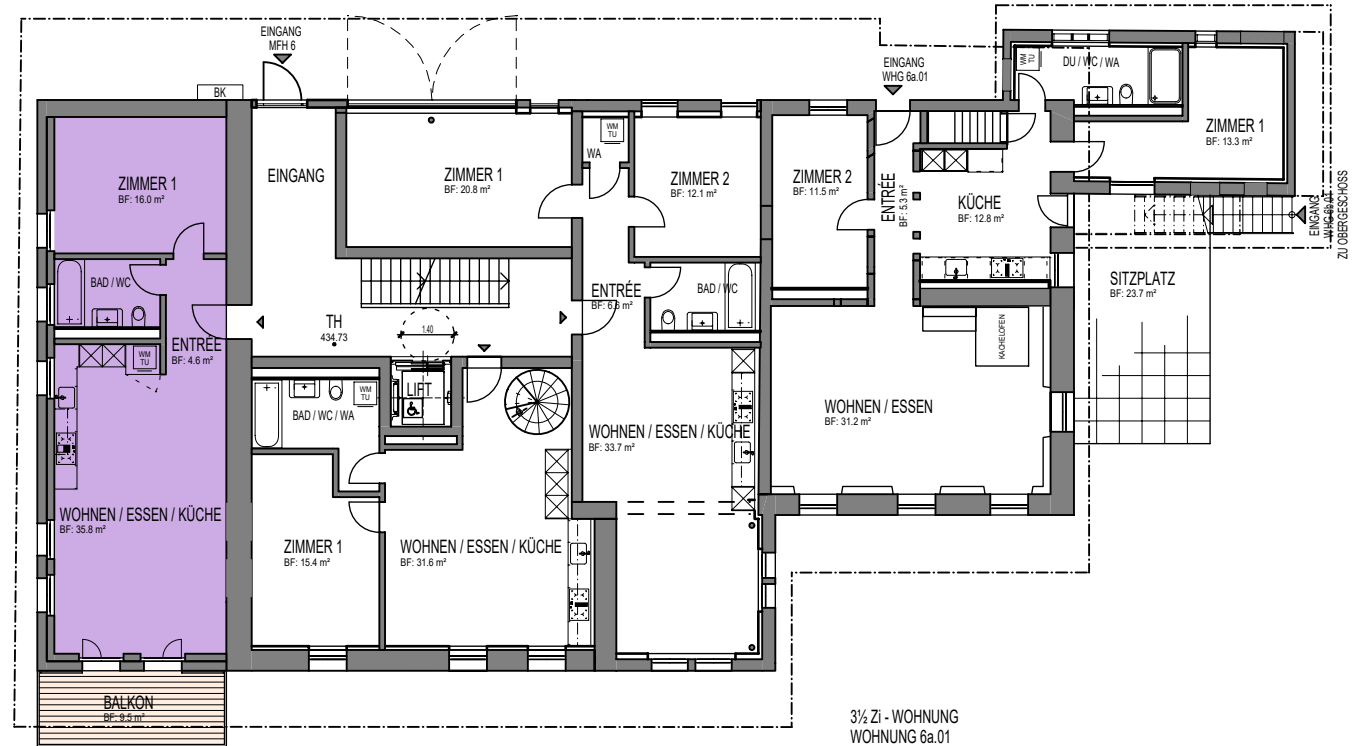
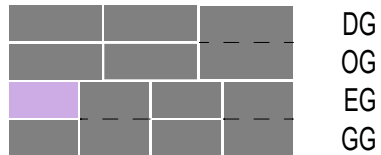


WOHNUNG 6.03

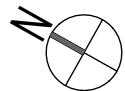


3/4 Zi - WOHNUNG
WOHNUNG 6a.01
WF: ca. 89 m²

2 1/2 Zi - WOHNUNG
WOHNUNG 6.03
WF: ca. 63 m²

3/4 Zi - WOHNUNG
WOHNUNG 6.02
WF EG: ca. 58 m²
WF GG: ca. 65 m² (inkl. Gewölbekeller/Keller)
WF TOT: ca. 123 m² (inkl. Gewölbekeller/Keller)

3/4 Zi - WOHNUNG
WOHNUNG 6.01
WF: ca. 82 m²



0 1 5 10

Alle Bodenflächen (BF) in diesem
Plan sind Zirkflächen

KONTAKT

Kasernenstrasse 19
CH-8180 Bülach

Verkauf: 043 377 17 77
Zentrale: 043 377 17 17

verkauf@omag.ch

1176 - 9918 11.05.2026