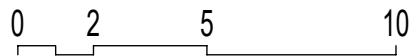
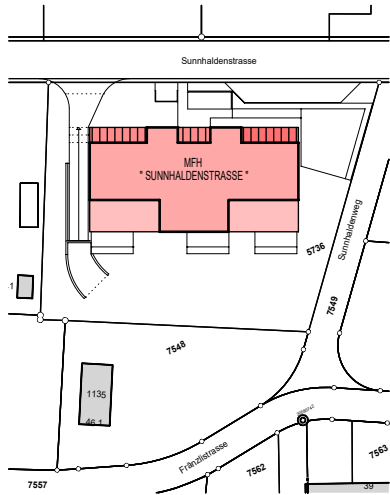
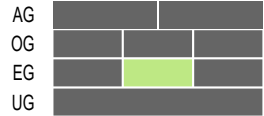
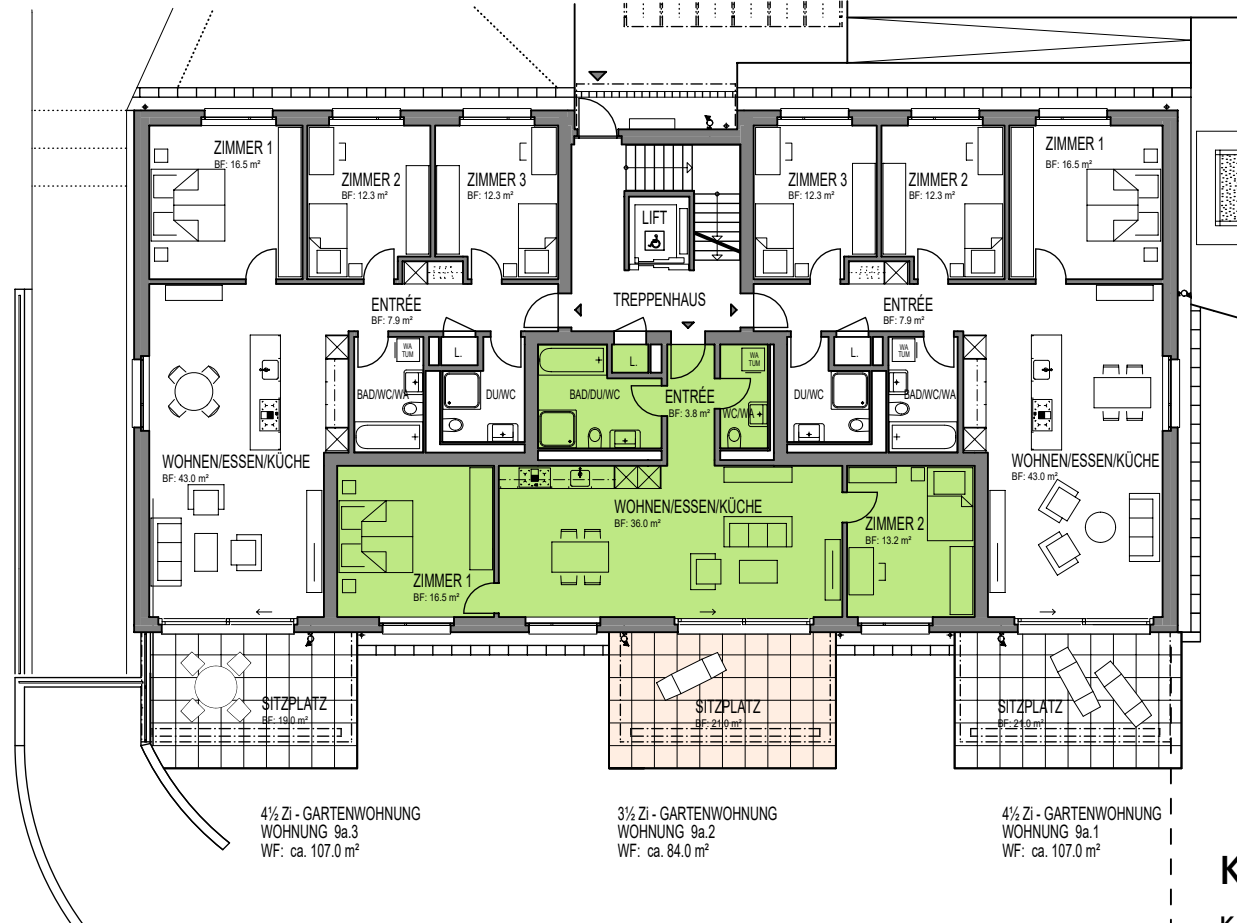




WOHNUNG 9a.2



Alle Bodenflächen (BF) in diesem Plan sind Zirkelflächen



4 1/2 Zi - GARTENWOHNUNG
WOHNUNG 9a.3
WF: ca. 107.0 m²

3 1/2 Zi - GARTENWOHNUNG
WOHNUNG 9a.2
WF: ca. 84.0 m²

4 Zi - GARTENWOHNUNG
WOHNUNG 9a.1
WF: ca. 107.0 m²

KONTAKT

Kasernenstrasse 19
CH-8180 Bülach

Verkauf: 043 377 17 77
Zentrale: 043 377 17 17

verkauf@omag.ch

1178-9811 07.05.2021