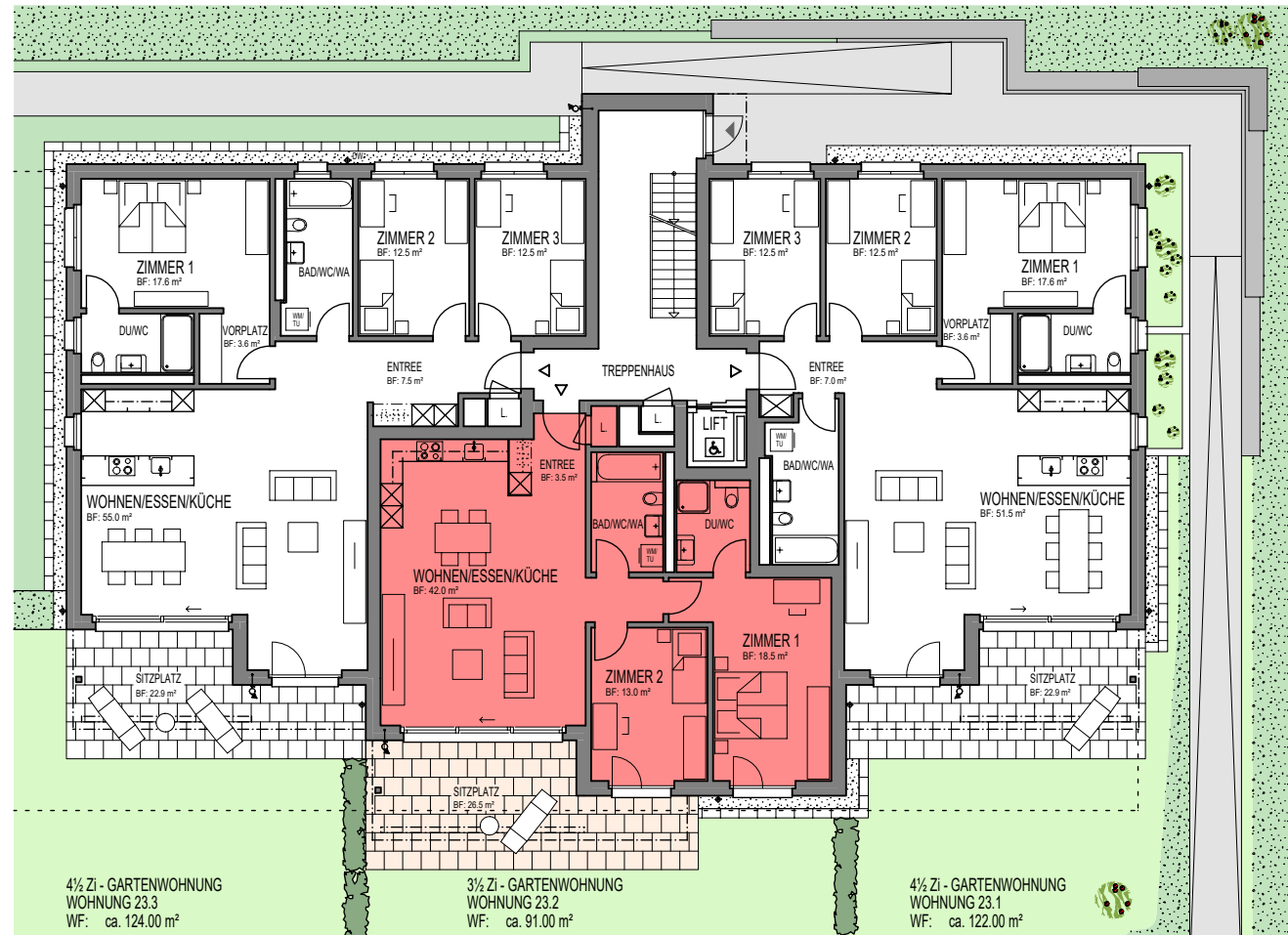


**WOHNUNG 23.2**



4 1/2 Zi - GARTENWOHNUNG  
WOHNUNG 23.3  
WF: ca. 124.00 m<sup>2</sup>

3 1/2 Zi - GARTENWOHNUNG  
WOHNUNG 23.2  
WF: ca. 91.00 m<sup>2</sup>

4 1/2 Zi - GARTENWOHNUNG  
WOHNUNG 23.1  
WF: ca. 122.00 m<sup>2</sup>



0 2 5 10

Alle Bodenflächen (BF) in diesem Plan sind Zirkaflächen

**KONTAKT**

Kasernenstrasse 19  
CH-8180 Bülach

Verkauf : 043 377 17 77  
Zentrale: 043 377 17 17

[verkauf@omag.ch](mailto:verkauf@omag.ch)