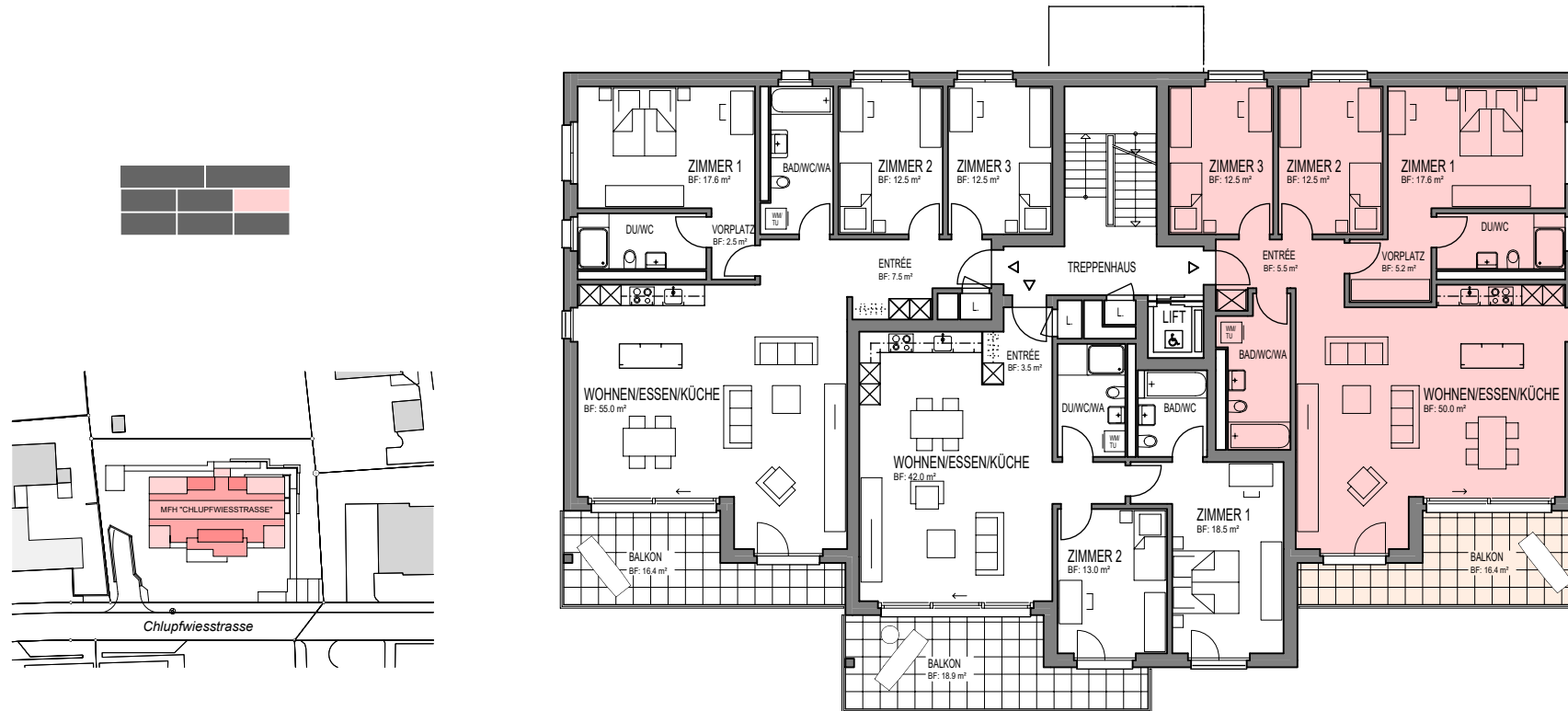


**WOHNUNG 4**



4 1/2 Zi - WOHNUNG  
WOHNUNG 6  
WF: ca. 124.00 m<sup>2</sup>

3 1/2 Zi - WOHNUNG  
WOHNUNG 5  
WF: ca. 91.00 m<sup>2</sup>

4 1/2 Zi - WOHNUNG  
WOHNUNG 4  
WF: ca. 122.00 m<sup>2</sup>

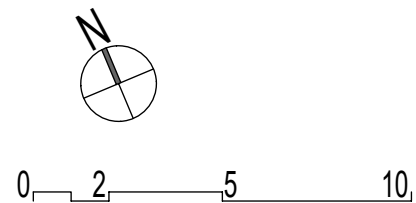
**KONTAKT**

Kasernenstrasse 19  
CH-8180 Bülach

Verkauf : 043 377 17 77  
Zentrale: 043 377 17 17

[verkauf@omag.ch](mailto:verkauf@omag.ch)

1166-9823 11.03.2019



Alle Bodenflächen (BF) in diesem  
Plan sind Zirkaflächen